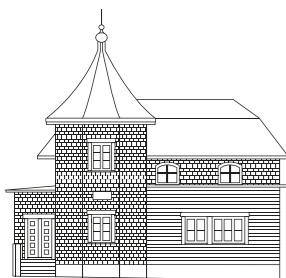


**E Casa Jung**  
Año 1928 - Prat #807

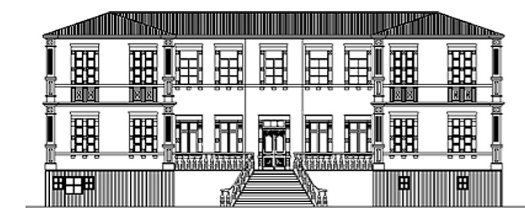
Construida en el lugar donde antes se ubicó el siniestrado Teatro Hotel Yung. El diseño corresponde al arquitecto osornino Julio Bushmann. Destaca su juego de pequeños volúmenes que sobresalen del volumen principal.

**F Casa Daiber**  
Año 1916 - Prat #885



Chalet construido para Alberto Daiber. Posee tres niveles y un subterráneo. Destaca su torre con forma de cono en el remate.

**G Casa Duhalde\***  
Año 1900 - 1910 - Manuel Montt #33



Chalet construido por la familia vasca – francesa Duhalde con fines habitacionales. Sus grandes salones de madera diseñados para reuniones sociales han albergado desde mediados del siglo XX a diferentes instituciones educacionales.

**H Casa Angulo**  
Año 1900 - Manuel Montt #600

Casa que perteneciera a Pedro Angulo Carrión, hoy mantiene su uso original de orden habitacional. Construida en madera de pelliñ, destaca su particular balcón de tres arcos.

**I Casa Siegle Reif, 1ª Compañía de Bomberos Germania\***  
Año 1914 - Letelier #287

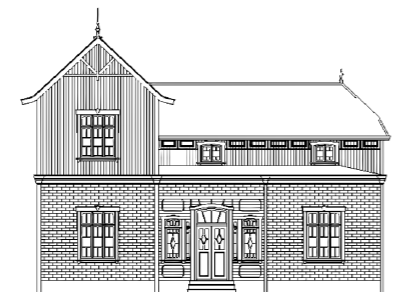


Este chalet albergó en sus inicios a la familia Siegle Zwanzger y desde 1969 acoge a la Primera Compañía de Bomberos Germania. Rodeada de cuidados jardines, la casa destaca por su acceso con pilares, balcón y detalles decorativos originales en el interior.

**J Casa Letelier #583\***  
Año 1900 - 1915

La casa que perteneciera a don Otto Dippel fue revestida con hojalatería con diseño de almohadilla, muy usado en la época. Destaca su ventana circular en la mansarda única en la ciudad.

**K Casa Siegle Schwencke**  
Año 1928 - Esmeralda #512



Chalet con planta en forma de L, donde una cornisa, presente sólo en la fachada, demarca sus dos niveles. Destaca la ornamentación en madera en dinteles de puertas y ventanas y la veleta en la punta de la torre.

**L Banco Osorno y La Unión\***  
1931 - Letelier #608

Durante el esplendor económico de La Unión llegaron a convivir aquí siete sucursales bancarias. Ésta, con diseño del arquitecto valdiviano Pablo Brenner, fue construida para albergar al Banco Osorno y La Unión, presente en la ciudad desde 1908.

**M Casa Stückrath\***  
Año 1904 - Esmeralda #485



Desde sus inicios y hasta la actualidad esta casa ha tenido uso habitacional y comercial. Fue construida por encargo de Gedeón Stückrath, para establecer la Casa Comercial Stückrath, que vendió por décadas productos importados.

**N Casa Larre**  
Año 1902 - Prat #501

Con una ubicación privilegiada esta casona de fachada continua con revestimiento de hojalatería estampada, albergó la Casa Comercial Larre y Harán que funcionó entre 1906 y 1938.

**Ñ Casa Grob**  
Año 1928 - Letelier #589

La casa del administrador de la turbina fue junto a la Municipalidad la primera construcción iluminada en la ciudad. Ampolletas de colores la engalanaban para las distintas festividades. Aun es posible apreciar los soquetes de porcelana en la cornisa.

**O Casa Siegle**  
Caupolicán #970 - Año 1892



Con características de casa de campo, su diseño contempló espacios productivos y de bodega en la primera planta, donde se instaló una cervecería. Los pisos superiores cumplían un destino habitacional.

**P Estación de trenes**  
Año 1940 - M. Ossa # s/n

Con líneas arquitectónicas neocoloniales y de sólido concreto la estación está ubicada en el otrora barrio industrial, donde muchas fábricas contaban con sus propias conexiones a la línea férrea.

**Q Casa Stolzenbach**  
Año 1907 - Bilbao #902



Construida por encargo del curtidor Santiago Stolzenbach, el diseño es del arquitecto valdiviano Pablo Riechers. Es hoy en día una de las pocas casas de interés patrimonial que continúa con uso exclusivamente habitacional en la ciudad.

**R Molino Grob**



Construido en 1911 este edificio albergó a uno de los molinos de harina más importantes de Chile, que bajo la marca TG distribuiría a todo el país. Actualmente es posible apreciar la morfología original del edificio.

**S La Turbina, Central Hidroeléctrica Llollehue.**  
Año 1909, Sector Rural

Pilar fundamental en el pujante desarrollo de la industria comunal de la primera mitad del siglo XX, esta central es la más antigua en funcionamiento en Chile. Fue creada para abastecer al Molino TG e iluminar parte de la ciudad.

## Recorrido arquitectónico patrimonial

### La Unión: Huellas de la inmigración

Servicio Nacional de Turismo | Chile  
Política Regional de Turismo  
Región de Los Ríos, Chile



[www.descubrelosrios.cl](http://www.descubrelosrios.cl)  
[www.facebook.com/descubrelosrios](https://www.facebook.com/descubrelosrios)



Plaza La Unión, foto gentileza de [www.launiondehistorias.cl](http://www.launiondehistorias.cl)

**Camina por las calles de la ciudad y descubre gran cantidad y diversidad de inmuebles patrimoniales. Sorpréndete con los múltiples usos de las maderas y el metal. Recorre el sector residencial en el centro y el industrial, siguiendo el cauce del río Llollehue.**

A partir de 1855 la ciudad aún en formación, recibe una oleada de inmigrantes alemanes y vasco-franceses que hacen florecer la actividad social y productiva, gracias a sus profesiones y múltiples oficios. Curtidores, agricultores, comerciantes, molineros de trigo, artesanos y cerveceros, promueven el comercio y crean las primeras agroindustrias, agilizando el desarrollo urbano y económico de la zona.

Sus conocimientos técnicos y preferencias estilísticas aplicadas a la construcción de viviendas e industrias revolucionan la arquitectura del sur de Chile. Se pasa de una arquitectura colonial y republicana con sistemas constructivos de postería labrada, entarugados y amplios corredores a edificios sin grandes pretensiones, de uno o dos pisos.

Sus características más distintivas son los pórticos, galerías o miradores al centro del segundo piso. El desarrollo económico también da paso al desarrollo arquitectónico y poco a poco se incorpora la decoración de fachadas, tanto en madera, como en revestimientos metálicos.

Entre 1880 y 1910 el neoclasicismo se hace presente en las construcciones y se privilegian los grandes volúmenes en relación con el entorno, conformando esquinas y fachadas continuas. En las primeras décadas del S XX, en cambio, primó "el chalet", la casa aislada por amplios jardines, como las casas Siegle - Reif, Daiber y Stolzenbach.

**Te invitamos a descubrir estos conjuntos caminando por las calles de La Unión. Algunos inmuebles están marcados con \*.** Es posible que se encuentren abiertos y puedas ingresar. Pregunta a la persona a cargo.

### **A Plaza de la Concordia** Año 1827

Diseñada por el ex Gobernador y Regidor Germán Asenjo Vásquez, conserva su forma y tamaño original. La pileta fue donada por Manuel Ossa Ruiz, constructor del ferrocarril Pichirrupulli - La Unión. El Kiosko fue obsequiado por la colonia alemana en la celebración de los 100 años de Chile.



### **B Iglesia Católica\*** Año 1914 - Avenida Prat 614



Construida en maderas de roble, alerce y laurel, entre 1925 y 1935 le fueron añadidos los tres arcos en el pórtico de acceso que se adhieren al edificio. Destacan sus torres revestidas con hojalatería estampadas, junto a la bóveda y decoraciones interiores, todas de madera.

### **C Municipalidad de La Unión** Primeras décadas del siglo XX - Avenida Prat 680

Desde los inicios de la ciudad, el municipio ha tenido siempre la misma ubicación. Obra del arquitecto Edwin Weil para albergar diversos servicios públicos, fue construido con envigado de madera y fundaciones de hormigón.

### **D Casa Hutt** Año 1893 - Manuel Montt #316



Una de las casas más antiguas de la ciudad, perteneció al primer alcalde Don Germán Hutt. Construida con maderas de roble, pellín, laurel y alerce, destaca por su corredor en el frontis y el balcón del segundo piso con ornamentaciones en fierro forjado.

**Oficina de Información Turística Sernatur Los Ríos**  
Av. Arturo Prat s/n, Valdivia, Chile.  
✉ infolosrios@sernatur.cl  
☎ (56) 63 2 239060

**Dirección Regional Sernatur Los Ríos**  
Pedro de Valdivia, 2060, Valdivia, Chile.  
☎ (56) 63 2 239317

**Dirección Provincial del Ranco**  
Ramírez 525, Local 5, La Unión, Chile.  
☎ (56) 64 2 470840

**Oficina Local Panguipulli**  
Etchegaray esquina Padre Sigisfredo s/n, Panguipulli, Chile.  
☎ (56) 63 2 310715

*Distribución gratuita, prohibido su venta*

